

Mercoledì 9 ottobre 2024

Area Ceramica e Laterizio – Confindustria Ceramica

BolognaFiere Pad. 26 - C73



Gli eventi sul **LATERIZIO** al SAIE 2024

LATERIZIO
Italiano

**È PER TUTTI.
E DURA PER SEMPRE!**

in collaborazione con

CIL
costruire in laterizio

Virginia**Gambino**
EDITORE

EDILIZIA RESIDENZIALE PUBBLICA E SOCIALE

L'ESIGENZA ABITATIVA DI FAMIGLIE E STUDENTI IN ITALIA

Politiche nazionali e PNRR a sostegno della residenzialità studentesca.

Stato di attuazione degli interventi.

prof. Claudio Piferi

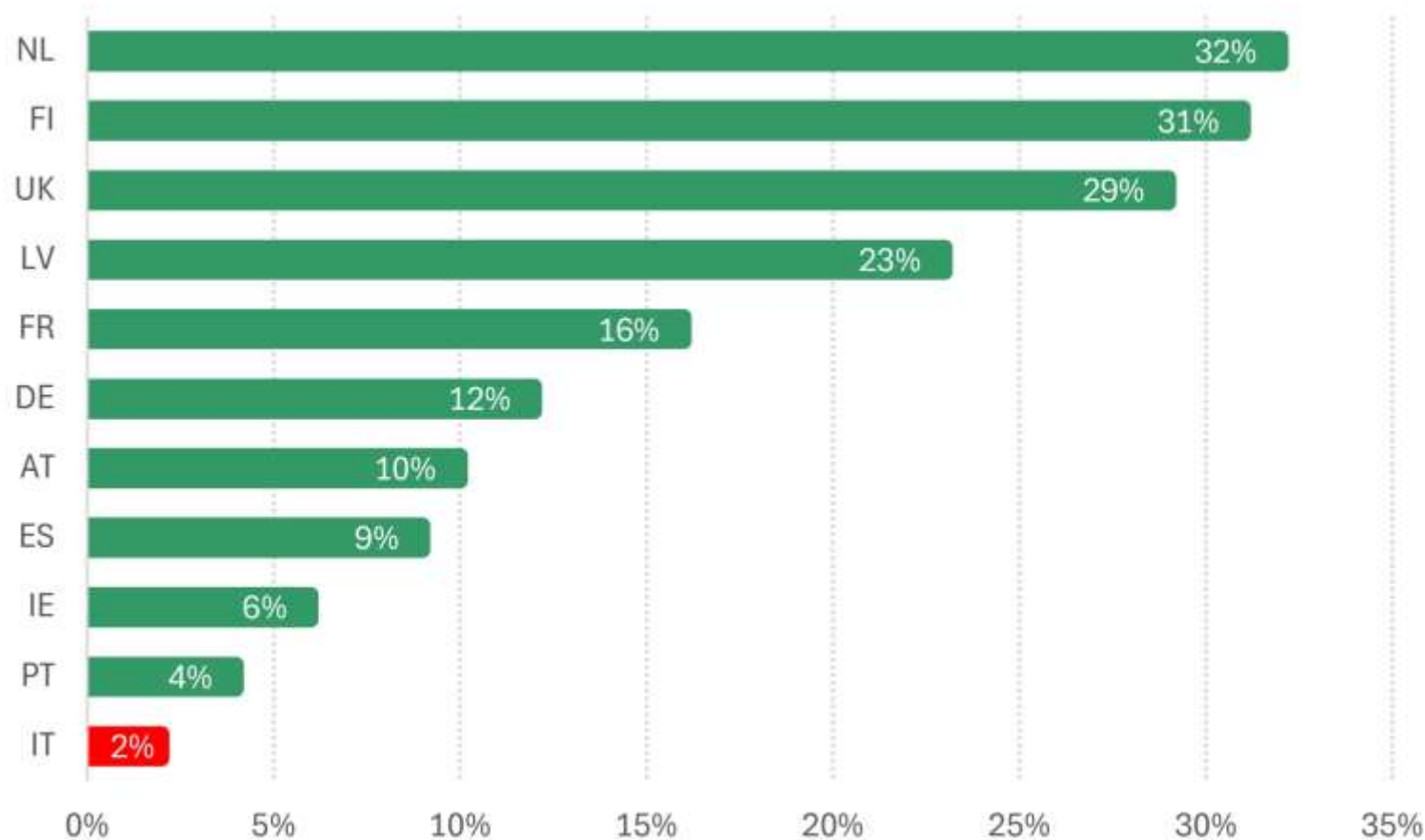
LATERIZIO
Italiano

**È PER TUTTI.
E DURA PER SEMPRE!**

in collaborazione con

CIL
costruire in laterizio

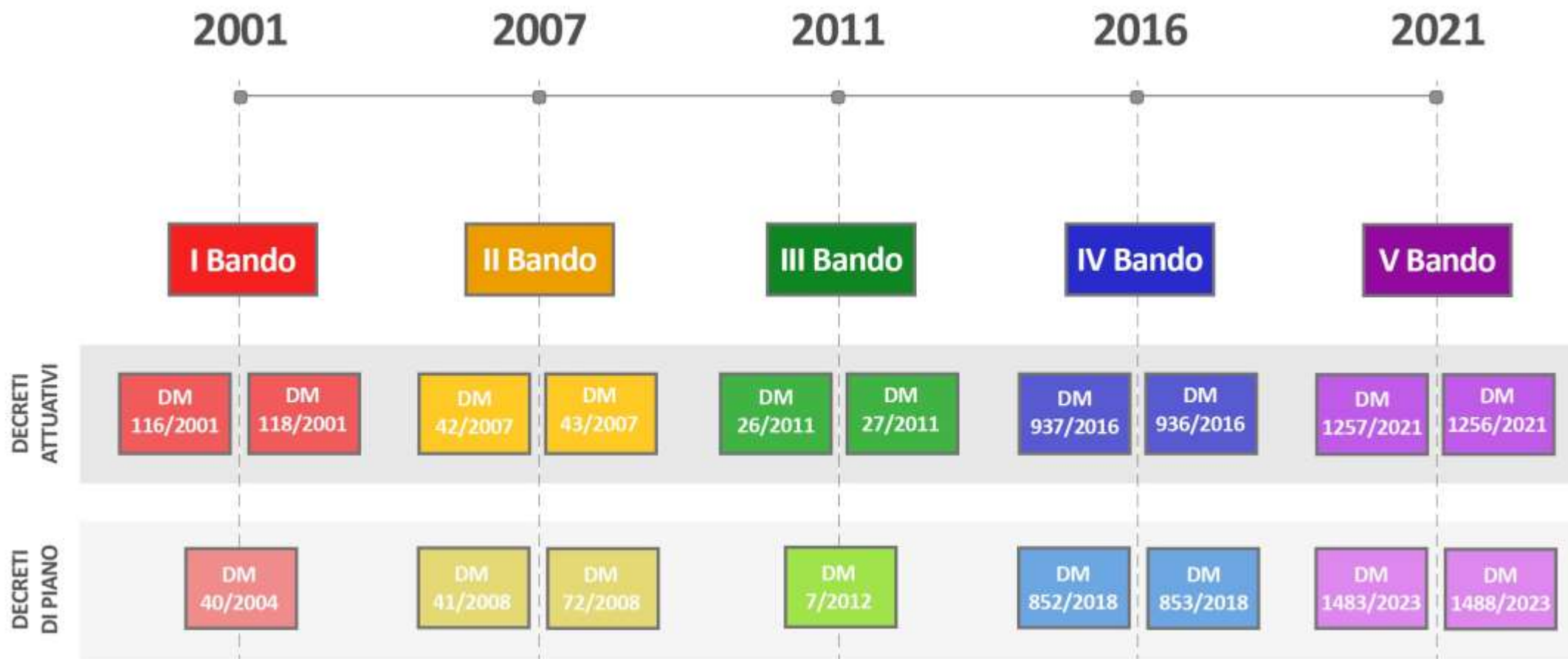
Virginia **Gambino**
EDITORE



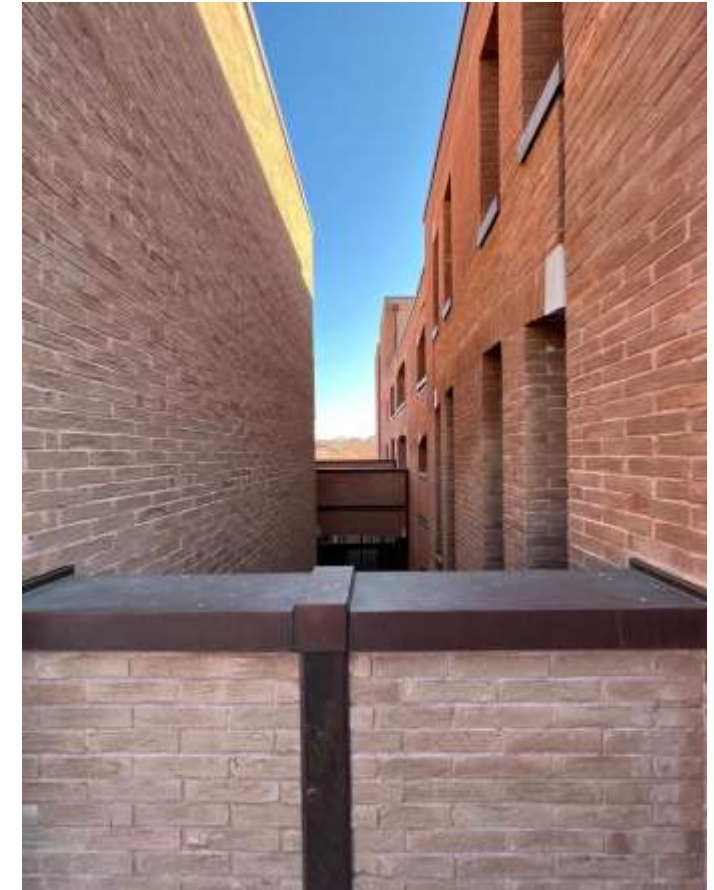
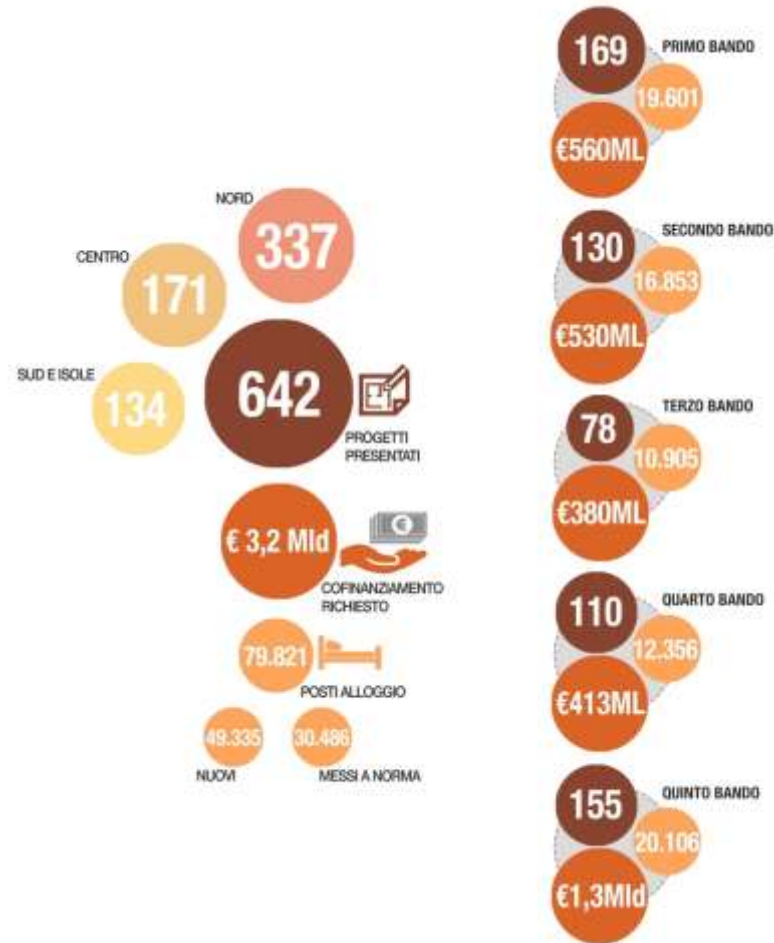


Legge 338 del 14.11.2000
Disposizioni in materia di alloggi e residenze per studenti universitari
(pubblicata nella Gazzetta Ufficiale n. 274 del 23 novembre 2000)

- realizzare **nuovi posti alloggio** al fine di superare il divario fra domanda e offerta di servizi residenziali
- favorire gli **studenti meritevoli e privi di mezzi**
- istituire il **principio del cofinanziamento** al fine di responsabilizzare i soggetti beneficiari e gestori
- garantire la **conformità alle norme e oggettivi criteri di ammissibilità** degli interventi tramite una Commissione ministeriale istituita dal MUR



È PER TUTTI. E DURA PER SEMPRE!



**È PER TUTTI.
E DURA PER SEMPRE!**

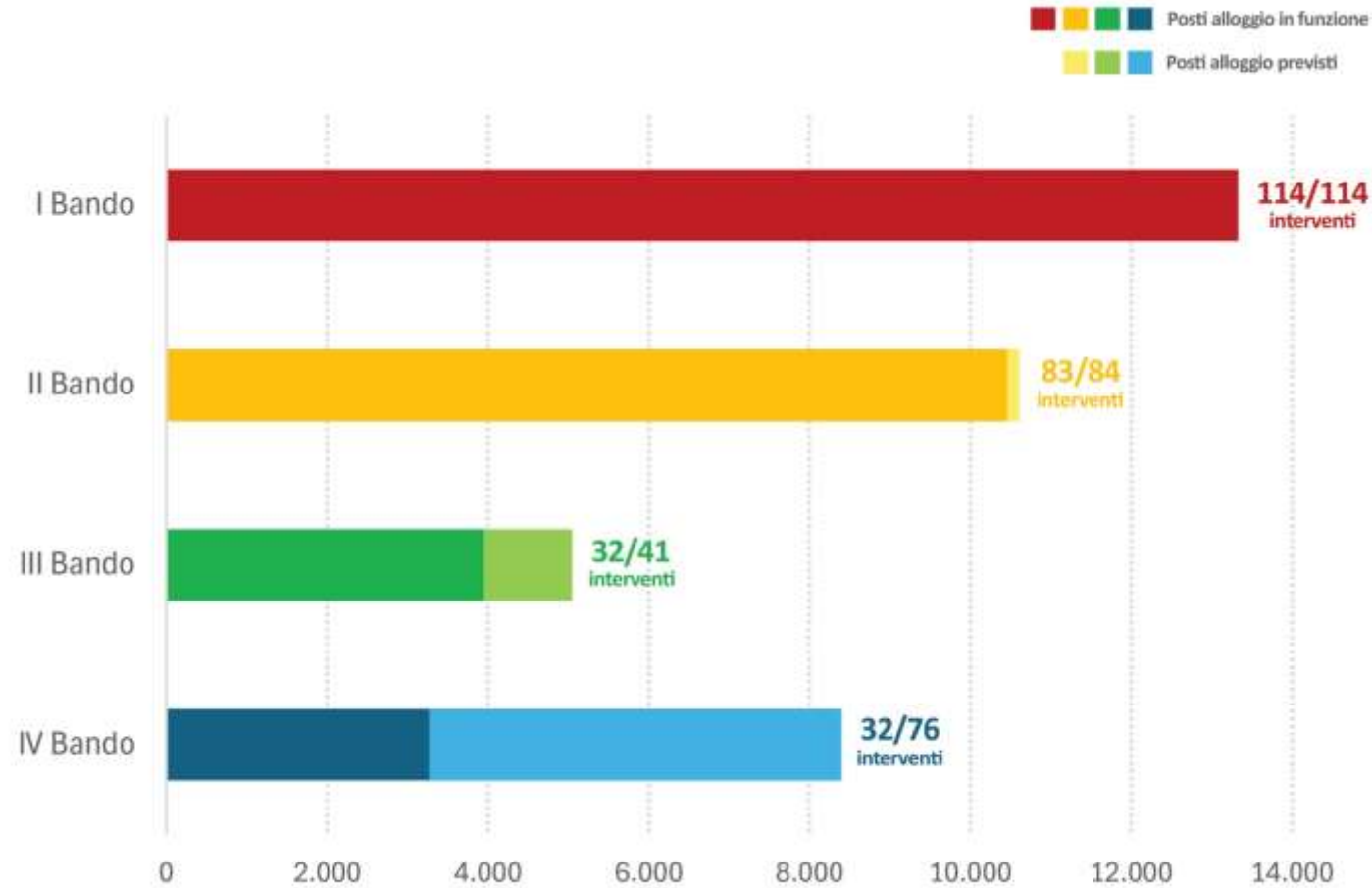
in collaborazione con

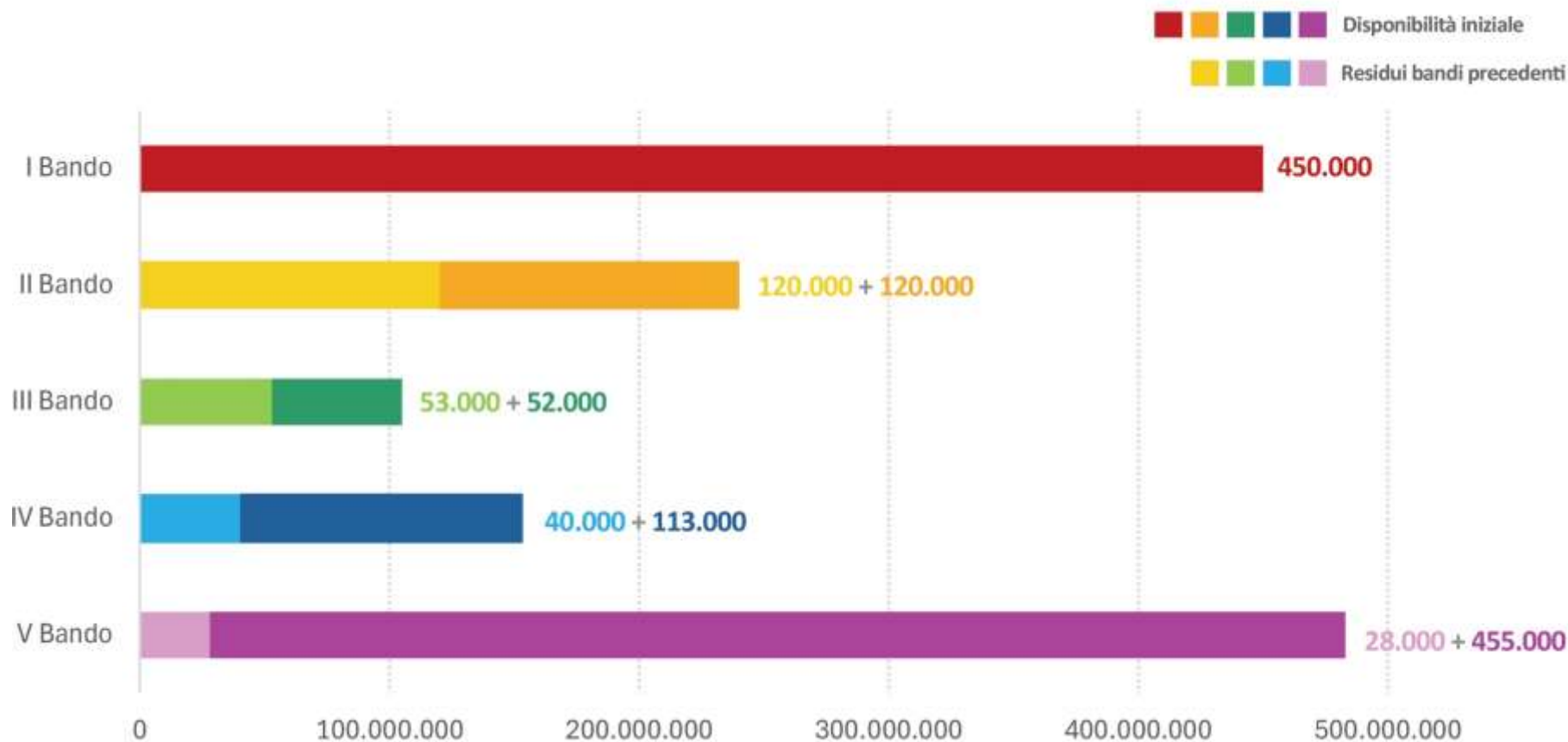


Virginia **Gambino**
EDITORE

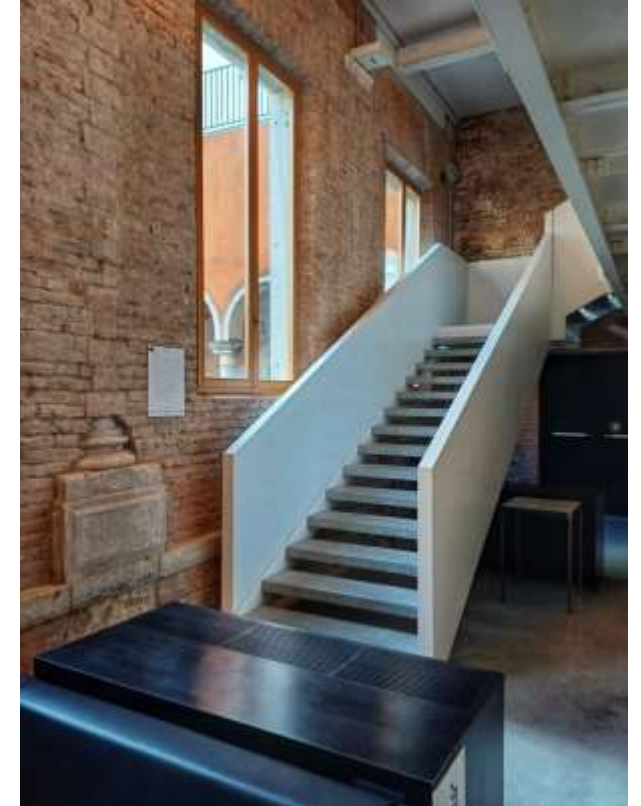
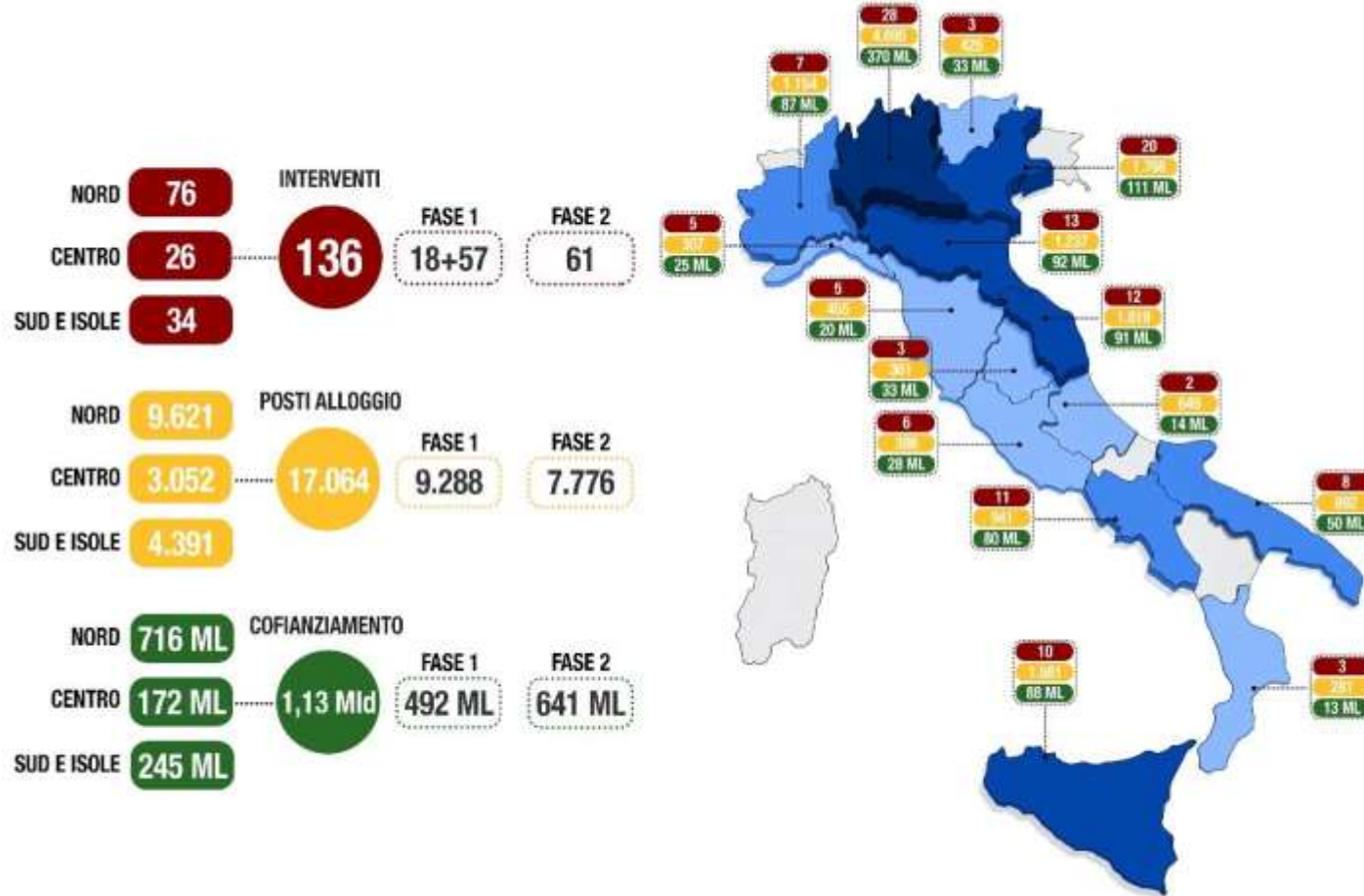


**È PER TUTTI.
E DURA PER SEMPRE!**



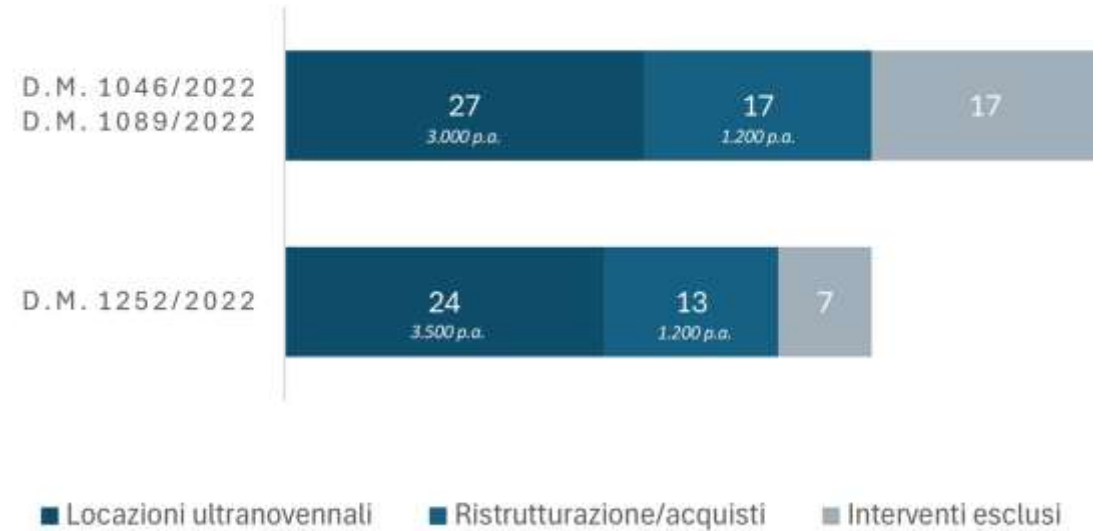
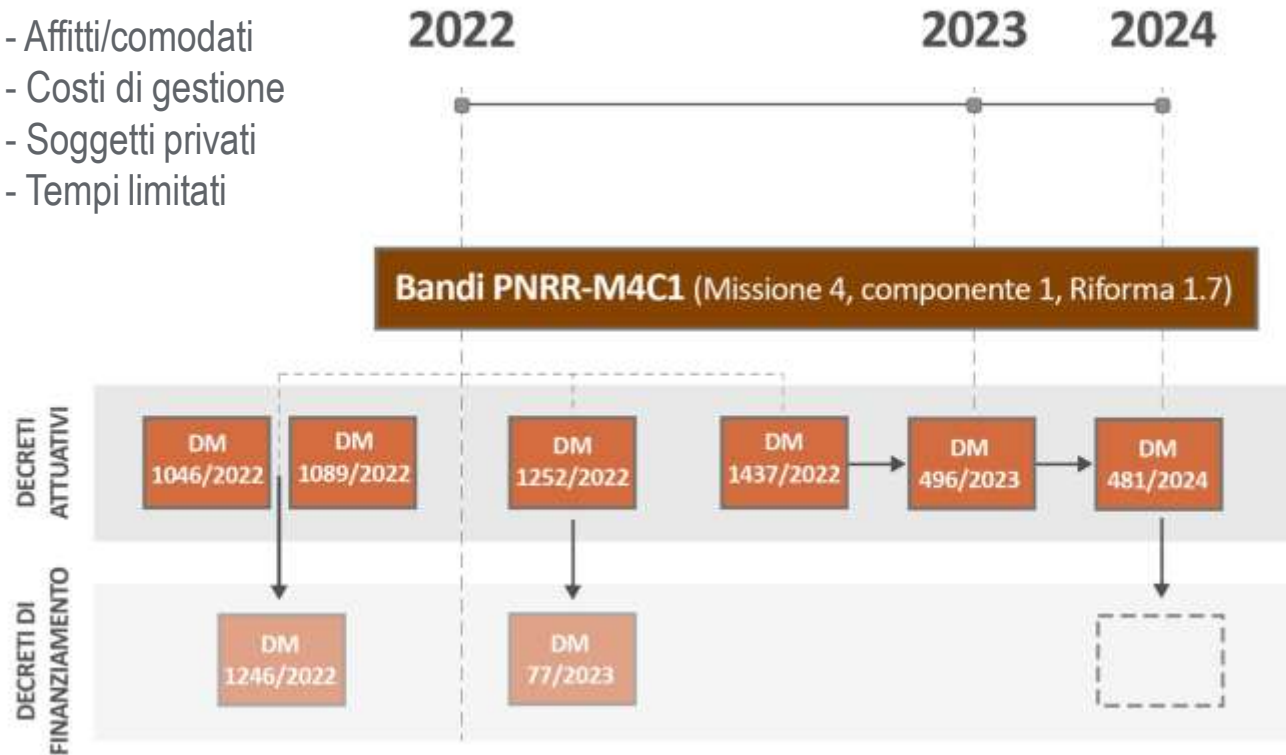


**È PER TUTTI.
E DURA PER SEMPRE!**



100.000 posti alloggio complessivi entro il 2026 (€ 960 ML).
60.000 posti alloggio aggiuntivi (€ 1.200 ML)

- Affitti/comodati
- Costi di gestione
- Soggetti privati
- Tempi limitati



Gli eventi sul LATERIZIO al SAIE 2024

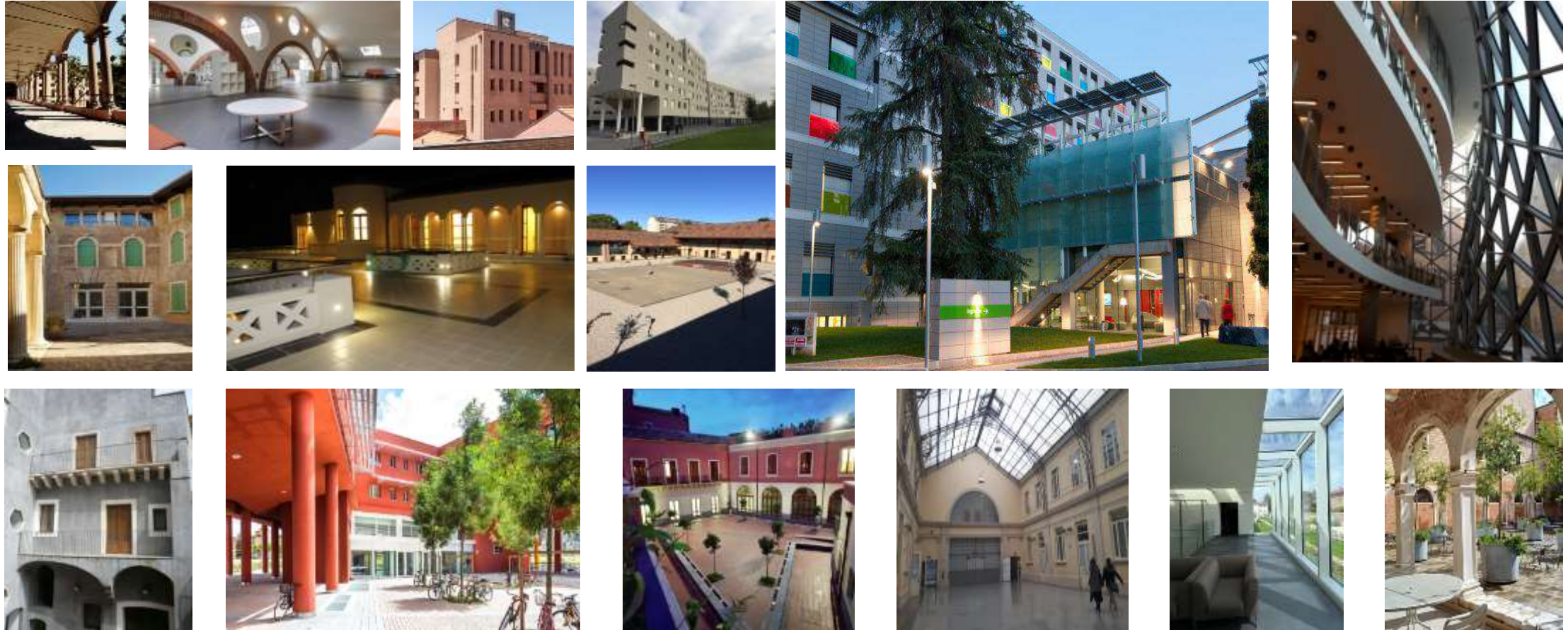
LATERIZIO
Italiano

**È PER TUTTI.
E DURA PER SEMPRE!**

in collaborazione con

CIL
costruire in laterizio

Virginia **Gambino**
EDITORE



EDILIZIA RESIDENZIALE PUBBLICA E SOCIALE

Prof. Claudio Piferi

Gli eventi sul LATERIZIO al SAIE 2024

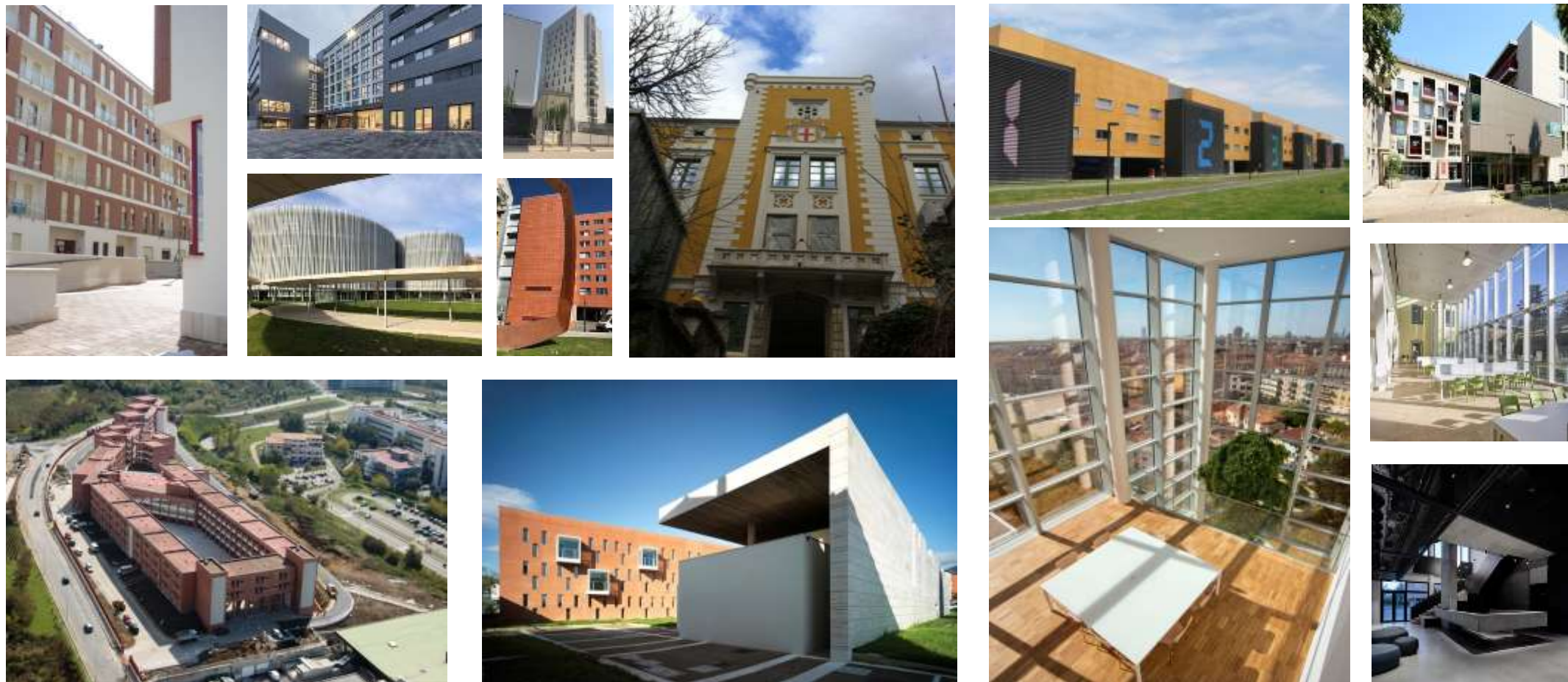
LATERIZIO
Italiano

**È PER TUTTI.
E DURA PER SEMPRE!**

in collaborazione con

CIL
costruire in laterizio

Virginia **Gambino**
EDITORE



EDILIZIA RESIDENZIALE PUBBLICA E SOCIALE

Prof. Claudio Piferi

«...impiegate il cemento armato e non cercate di copiare il vecchio mattone fatto a mano.

Quel che dovete costruire fatelo di un'architettura il più moderna possibile»

Le Corbusier, 1962



Gli eventi sul LATERIZIO al SAIE 2024

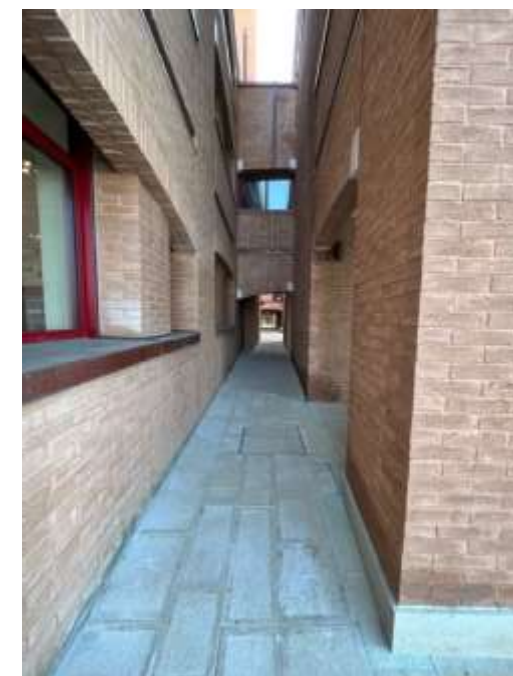
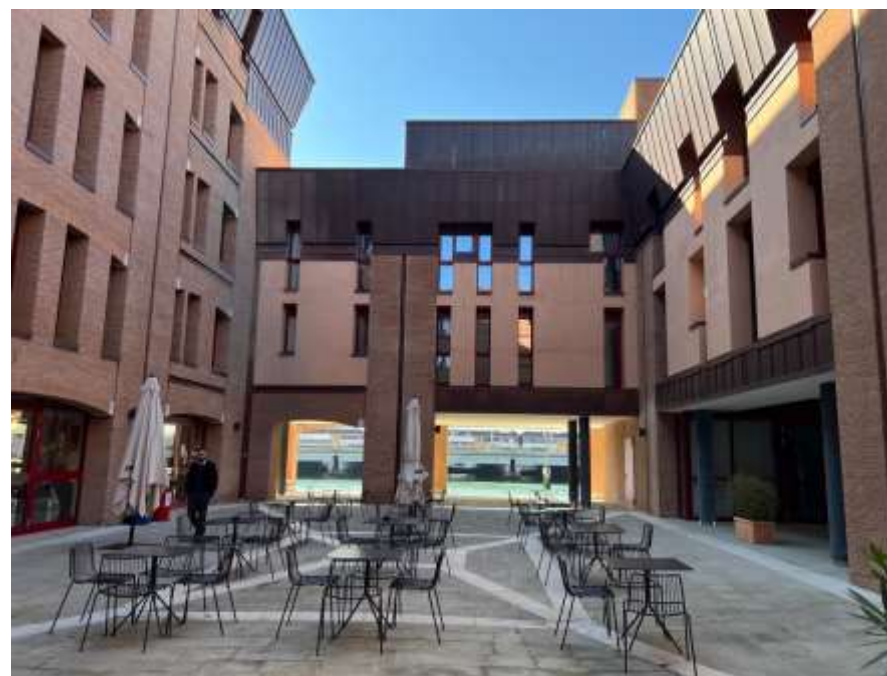
LATERIZIO
Italiano

**È PER TUTTI.
E DURA PER SEMPRE!**

in collaborazione con

CIL
costruire in laterizio

Virginia **Gambino**
EDITORE



EDILIZIA RESIDENZIALE PUBBLICA E SOCIALE

Prof. Claudio Piferi